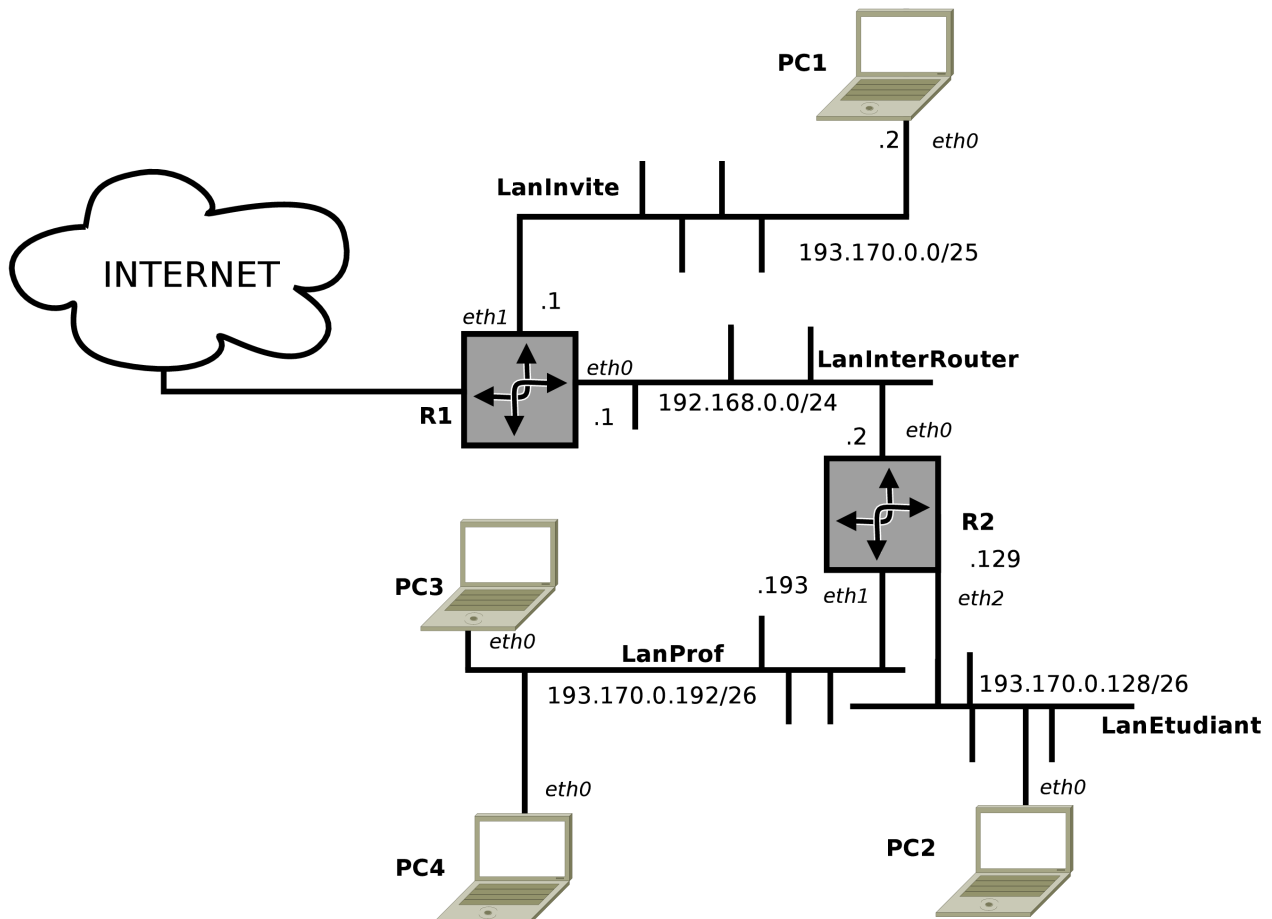


## Examen Blanc de Réseau

*Document autorisé : feuille A4 recto/verso manuscrite*

### Description du réseau

Un FAI attribut à une école une adresse IP  $193.170.0.0/24$ . L'administrateur de cette école décide de créer trois réseaux, l'un pour les invités  $193.170.0.0/25$ , l'un pour les étudiants  $193.170.0.128/26$  et l'un pour les enseignants  $193.170.0.192/26$ . La figure suivante présente ce réseau. Nous allons simuler ce réseau (excepté la liaison entre le routeur R1 et Internet). En italique sont indiqués le nom des interfaces réseaux de chaque machine et en gras le nom des machines et LAN pour la simulation *netkit* :



### Questions avant configuration du réseau Netkit

Proposez des adresses IP pour PC2, PC3 et PC4.

Pourquoi l'adresse IP du réseau *LanInterRouter* est  $192.168.0.0/24$  ?

### Configuration du réseau Netkit

Le lab *netkit* nommé *labExamen* qui est disponible sur *moodle* (à copier et décompresser dans

*/tmp*), doit être configuré de la manière suivante :

- les adresses IP des *hosts* sont à configurer manuellement (commandes *ifconfig* et *route*) ;
- les routeurs doivent entièrement être configurés à l'aide de *quagga* avec un routage statique minimisant la taille des tables de routage (si possible, faites de l'agrégation de routes). ;

Indiquez dans les feuilles, à partir de la page 3, les commandes que vous effectuez en justifiant à chaque fois le rôle de chaque commande

## **Questions après configuration du réseau Netkit**

Est ce que PC2 peut intercepter les communications entre PC3 et PC4 ? Justifiez

Est ce que PC3 peut intercepter les communications entre PC2 et PC4 ? Justifiez

Machines <sup>1</sup>							Commandes	Justifications
Réelle	PC1	PC2	PC3	PC4	R1	R2		
X							cd /tmp	Pour se positionner dans le répertoire temporaire de la machine réelle
X							tar zxvf labExamen.tgz	Pour décompresser l'archive
X							cd labExamen	Pour se positionner dans le lab netkit
X							lstart -f	Pour lancer le lab netkit

<sup>1</sup> Cochez la machine depuis laquelle vous tapez la commande