

AJIR - INSA ROUEN NORMANDIE

Suivi d'Études

RFP

Points de la formation

- Qu'est-ce qu'une étude ?
- Déroulement d'une étude
- Avant l'Étude
- Explication du JEH
- Pendant l'Étude
- Après l'Étude

Qu'est-ce qu'une Étude ?

Qu'est-ce qu'une étude ?

Pour le Client :

Un projet limité dans le temps, répondant à une problématique précise et comportant une méthodologie définie en avance (indiqués dans une convention).

Qu'est-ce qu'une étude ?

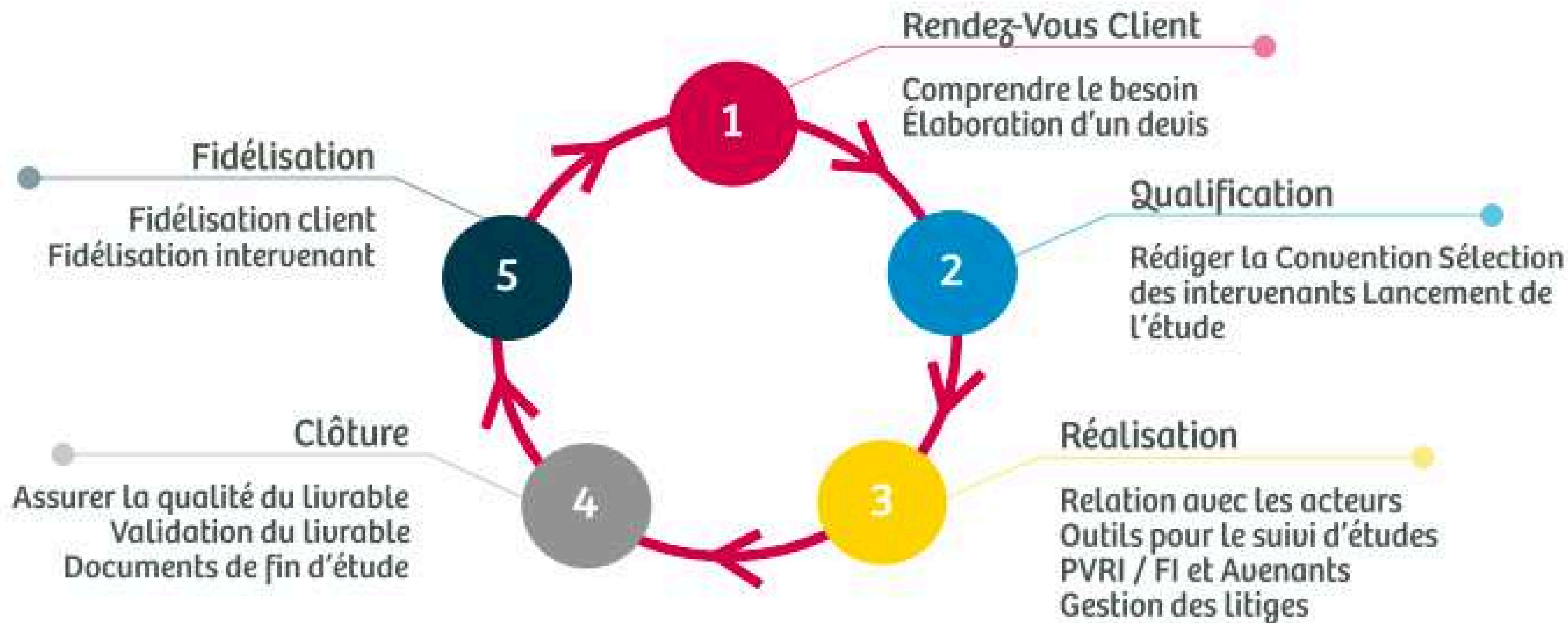
Pour le Client :

Un projet limité dans le temps, répondant à une problématique précise et comportant une méthodologie définie en avance (indiqués dans une convention).

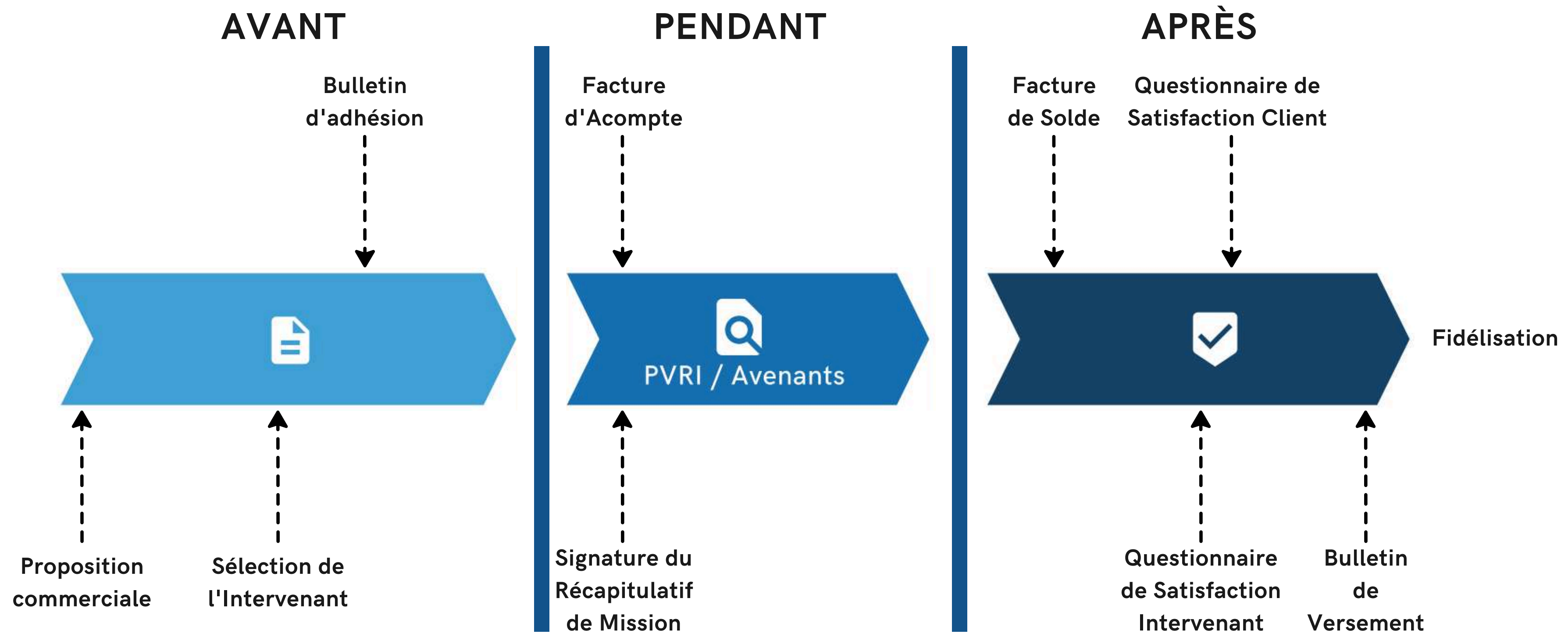
Pour l'AJIR :

Un projet à vocation pédagogique, réalisable par la Junior et qui permettra à un Intervenant de mettre en pratique ses connaissances théoriques.

CYCLE DE VIE D'UNE ÉTUDE



DÉROULEMENT CLASSIQUE D'UNE ÉTUDE



Signature des documents d'études

Procès Verbal de Recette Finale

AVANT L'ÉTUDE



Déontologie



Qualité



Projet

AVANT L'ÉTUDE



Déontologie

- L'étude est-elle à plus-value pédagogique ?
- Les enseignements de l'INSA permettent ils de fournir un livrable de qualité ?



Qualité



Projet

AVANT L'ÉTUDE



Déontologie

- L'étude est-elle à plus-value pédagogique ?
- Les enseignements de l'INSA permettent ils de fournir un livrable de qualité ?



Qualité

- Avons nous les ressources nécessaires ?
- La complexité de l'étude est-elle suffisamment bien évaluée ?



Projet

AVANT L'ÉTUDE



Déontologie

- L'étude est-elle à plus-value pédagogique ?
- Les enseignements de l'INSA permettent ils de fournir un livrable de qualité ?



Qualité

- Avons nous les ressources nécessaires ?
- La complexité de l'étude est-elle suffisamment bien évaluée ?




Projet

- Le Client est il solvable ?
- Est-ce que le projet est réaliste ? La complexité est-elle bien évaluée ?



JEH = Jour Étude Homme

Le JEH est l'unité de facturation
qu'utilise les Juniors Entreprises





JEH = Jour Étude Homme

Le JEH est l'unité de facturation
qu'utilise les Juniors Entreprises

1 JEH = 7h de travail

Utile pour déterminer la durée d'une étude

JEH = Jour Étude Homme

Le JEH est l'unité de facturation
qu'utilise les Juniors Entreprises

Valeur entre 80€ et
450€ HT

Max 300€ de rétribution brute par JEH

1 JEH = 7h de travail

Utile pour déterminer la durée d'une étude

JEH = Jour Étude Homme

Le JEH est l'unité de facturation
qu'utilise les Juniors Entreprises

1 JEH = 7h de travail

Utile pour déterminer la durée d'une étude

Valeur entre 80€ et 450€ HT

Max 300€ de rétribution brute par JEH

Indivisible

1 JEH = 1 intervenant



CE / CCA + BC

RM (Récap de Mission)

FA (Facture d'Acompte)



Au début de l'Étude

Les documents d'études

2 CAS POSSIBLES

Les documents d'études

Une étude unique et ponctuelle avec le Client :

On utilise alors une Convention d'Étude (CE), document unique qui liera la Junior et le Client durant l'étude.

Les documents d'études

Une étude unique et ponctuelle avec le Client :

On utilise alors une Convention d'Étude (CE), document unique qui liera la Junior et le Client durant l'étude.

Une étude longue en plusieurs phases ou un Client qui souhaite plusieurs projets :

On utilise alors une Convention Cadre (CC), document qui liera la Junior et le Client durant une période commerciale. La CC sera accompagnée de Bon de Commande (BC) pour chaque Étude à réaliser.

Récapitulatif de Mission

Dans tous les cas, le document qui lie la Junior et l'Intervenant qui travaille sur le projet est le Récapitulatif de Mission (RM). Ce document indiquera toutes les phases que l'Étudiant doit réaliser.

S'il y a plusieurs Intervenants sur l'Étude alors il y a autant de RM.

Récapitulatif de Mission

Dans tous les cas, le document qui lie la Junior et l'Intervenant qui travaille sur le projet est le Récapitulatif de Mission (RM). Ce document indiquera toutes les phases que l'Étudiant doit réaliser.

S'il y a plusieurs Intervenants sur l'Étude alors il y a autant de RM.

Processus de sélection des Intervenants :

- Diffusion de l'Étude
- Analyse des CV
- Entretien de motivation

Facture d'Acompte (FA)

Elle permet de facturer au Client un pourcentage de l'Étude DÈS le début de celle-ci.

Facture d'Acompte (FA)

Elle permet de facturer au Client un pourcentage de l'Étude DÈS le début de celle-ci.

C'est une sécurité pour la Junior et le pourcentage de l'acompte varie généralement entre 30% et 50% en fonction du risque de solvabilité du Client.

Suivi d'Étude

ACE (Avenant à la CE) + BCR

ARM (Avenant au RM)



Pendant l'Étude

Suivi de l'Étude

Règles de bases :

- Interdiction du prêt de main-d'œuvre
- Canaux de communication définis (Client et Intervenants)
- Contacts réguliers sur l'avancement (CRH)
- Archivage des échanges (archives@ajir-insa.com)

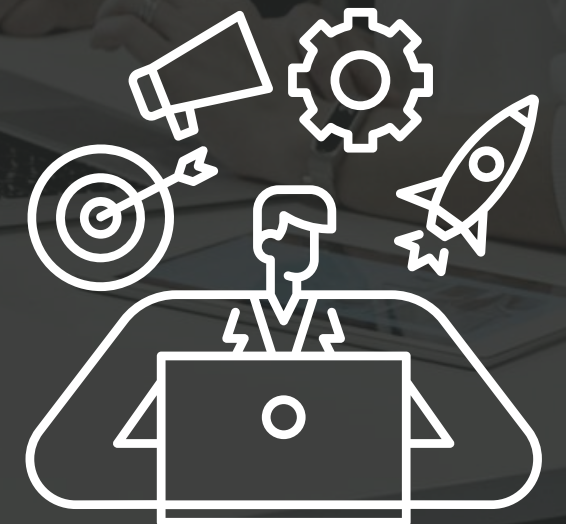
Suivi de l'Étude

Règles de bases :

- Interdiction du prêt de main-d'œuvre
- Canaux de communication définis (Client et Intervenants)
- Contacts réguliers sur l'avancement (CRH)
- Archivage des échanges (archives@ajir-insa.com)

Outils :

- Planning / Diagramme de GANTT
- Fiche de suivi de l'Étude
- Drive



ACE (Avenant à la Convention d'Étude)

Modifie la Convention d'Étude (CE)

3 types d'avenants :

- Méthodologie et/ou Cahier des Charges
- Délai de réalisation
- Budget de l'étude et/ou conditions de paiement

TOUJOURS détailler les raisons de l'avenant.

Un avenant doit être signé **PENDANT** l'Étude et si ce n'est pas le premier il remplace le précédent.

BCR (Bon de Commande Rectificatif)

Dans le cas d'une modification d'un Bon de Commande lié à une Convention Cadre on réalise un Bon de Commande Rectificatif à la place d'un avenant.

Cependant, le principe reste le même.

ARM (Avenant au Récapitulatif de Mission)

Modifie le Récapitulatif de Mission (RM)

3 types d'avenants :

- Mission
- Délai de réalisation
- Nombre de JEH et rétribution

Une modification de l'Étude implique très souvent une modification du RM

Un avenant doit être signé **PENDANT** l'Étude et si ce n'est pas le premier il remplace le précédent.

—
PVRF (Procès Verbal de
Recette Finale)

—
FS (Facture de Solde)

—
BV (Bulletin de Versement)

Après l'Étude

PVRF (Procès Verbal de Recette Finale)

Il clôture officiellement l'Étude et valide les phases de celle-ci ainsi que les JEH associés.

PVRF (Procès Verbal de Recette Finale)

Il clôture officiellement l'Étude et valide les phases de celle-ci ainsi que les JEH associés.

FS (Facture de Solde)

Émise après la signature du PVRF, la FS permet de facturer les JEH. Obligatoire avant rétribution de l'Intervenant

PVRF (Procès Verbal de Recette Finale)

Il clôture officiellement l'Étude et valide les phases de celle-ci ainsi que les JEH associés.

FS (Facture de Solde)

Émise après la signature du PVRF, la FS permet de facturer les JEH. Obligatoire avant rétribution de l'Intervenant

QS (Questionnaire de Satisfaction)

Ce questionnaire est envoyé au Client et à l'Intervenant à la fin de l'Étude.

PVRF (Procès Verbal de Recette Finale)

Il clôture officiellement l'Étude et valide les phases de celle-ci ainsi que les JEH associés.

FS (Facture de Solde)

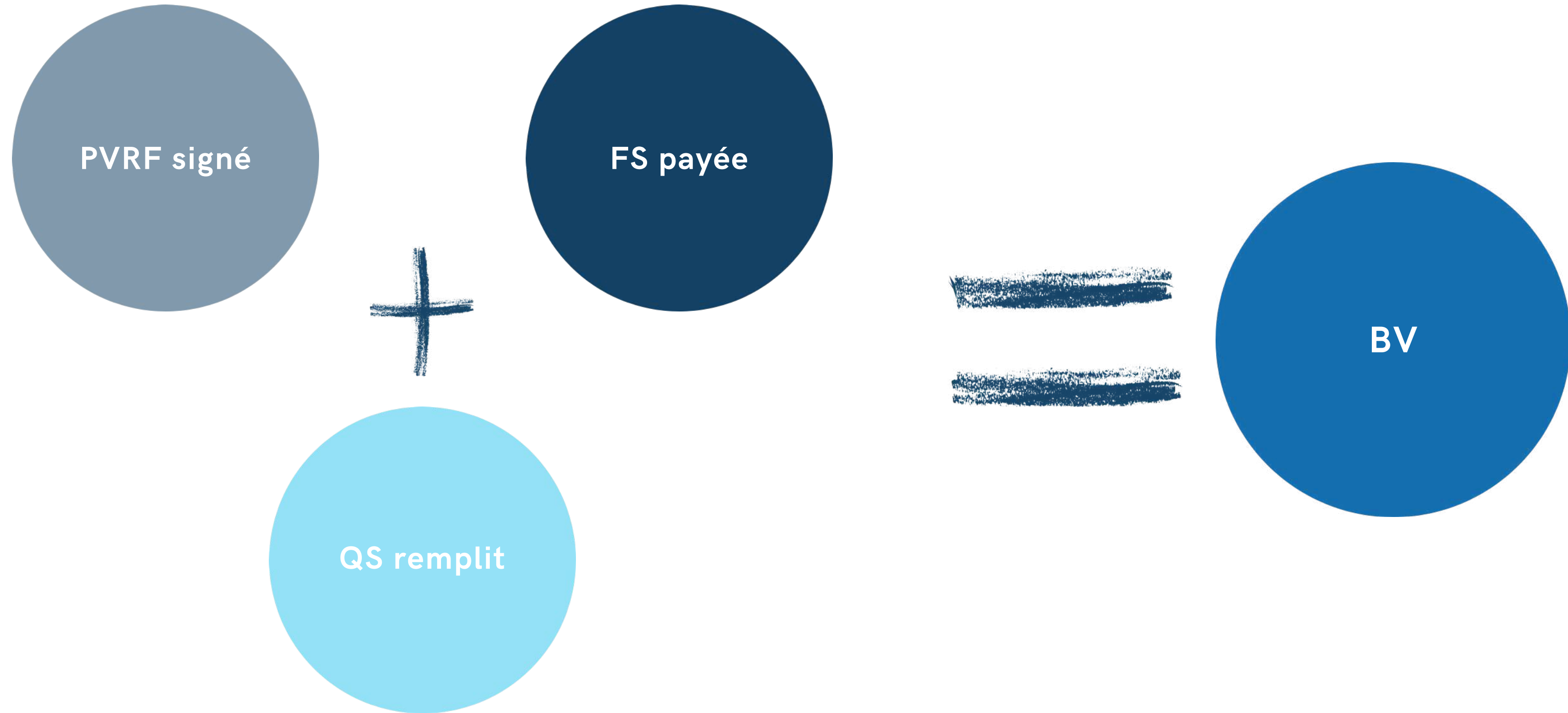
Émise après la signature du PVRF, la FS permet de facturer les JEH. Obligatoire avant rétribution de l'Intervenant

QS (Questionnaire de Satisfaction)

Ce questionnaire est envoyé au Client et à l'Intervenant à la fin de l'Étude.

**DÉBUT DE
FIDÉLISATION !**

Quand l'Intervenant peut être rétribué ?





Cas particulier

Si l'Étude est conséquente par rapport au délai ou au budget on peut réaliser des points d'étapes au milieu de celle-ci.

Cas particulier

Si l'Étude est conséquente par rapport au délai ou au budget on peut réaliser des points d'étapes au milieu de celle-ci.

Il y a alors un PVRI (Procès Verbal de Recette Intermédiaire) qui valide les phases de l'Étude déjà réalisées et une FI (Facture Intermédiaire) qui les facture au Client.

Cas particulier

Merci de votre attention !

Avez-vous des questions ?

